

規格參數

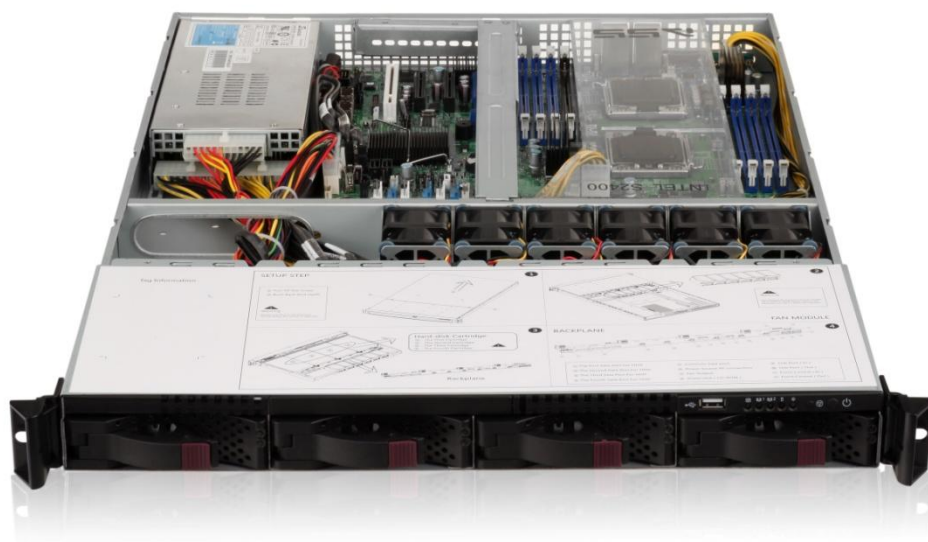
型號	ST104A-HB-L-I2400	一般特性	
產品描述	1U 四盘位热插拔	鋼闢材料	SGCC/SECC(可選)
最大主闢尺寸	INTEL S2400SC2	鋼闢厚度	1.0mm+1.2mm
支持處理器	Supports dual intel	麵闢材料	ABS
熱插拔擋闢	6 Gb/s SATA SAS	擴展槽	
前擋闢	硬盤麵闢鎖 (選購)	橫插標準卡	1
機箱尺寸	D x W x H (mm) 655 x 440 x 44 (mm) D x W x H (inch) 25.79" x 17.32" x 1.73"	系統散熱風扇	
支持電源類型	左置標準 1U 電源	中置	標配 2*4056+4*4028 滾珠風扇
驅動器位	3.5" or 2.5" HDD; 4 (MAX=4) Slim CD-ROM 1	I/O 後窗	
		可拆卸	
		導軌	
		選購	
		前麵闢	
		控制按鍵	電源開關/重啟 電源指示燈*1 硬盤指示燈*1 網絡指示燈*2 系統報警燈*1
		指示燈	USB Ports*1
		I/O 接口	
		貨運信息	
		淨重(僅機箱)	7.7kg
		毛重 (含包裝箱)	11kg
		體積	770*585*162 mm
		容量	20' 444 箱 40' 920 箱 40' H 1027 箱

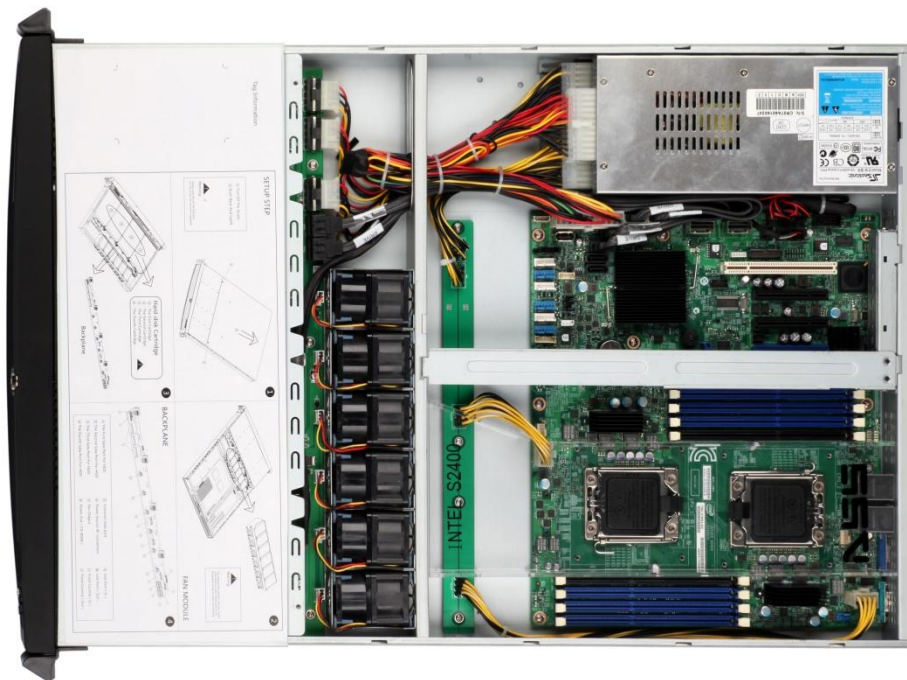
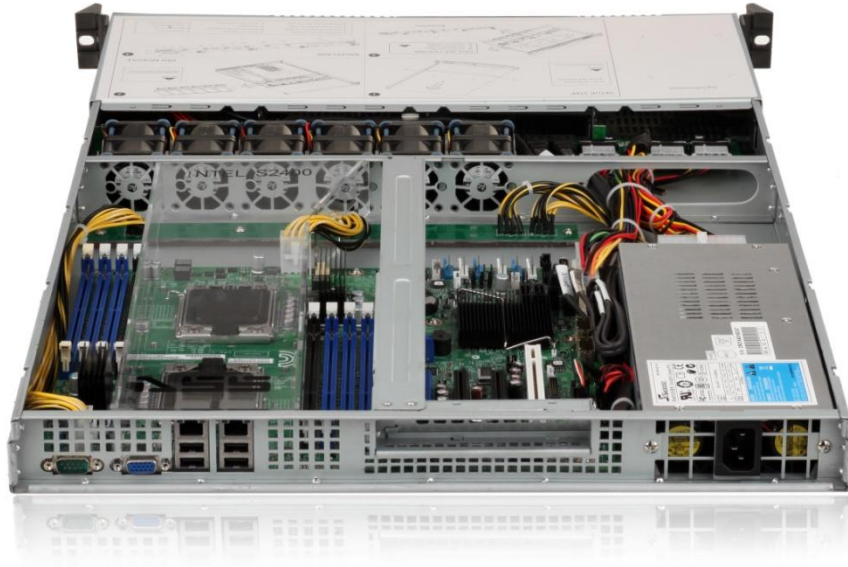
標準裝箱清單

部件名稱	數量	部件說明
機箱	1	1U 機架式服務器機箱
硬盤託架	4	標準 3.5 or 2.5 寸硬盤託架
控制線材	1	開機、重啟控制線
硬盤擋闢	1	硬盤熱插拔擋闢
風扇	6	2*4056+4*4028 滾珠風扇
後窗擋闢	1	I/O 擋闢
擴展槽	1	橫插標準卡

機箱實拍圖：







PCB 電路圖：



包裝箱：



配件包:

